

trendvario6200+

Das halbautomatische Parksystem der nächsten Generation.
The semi-automatic parking system of the next generation.

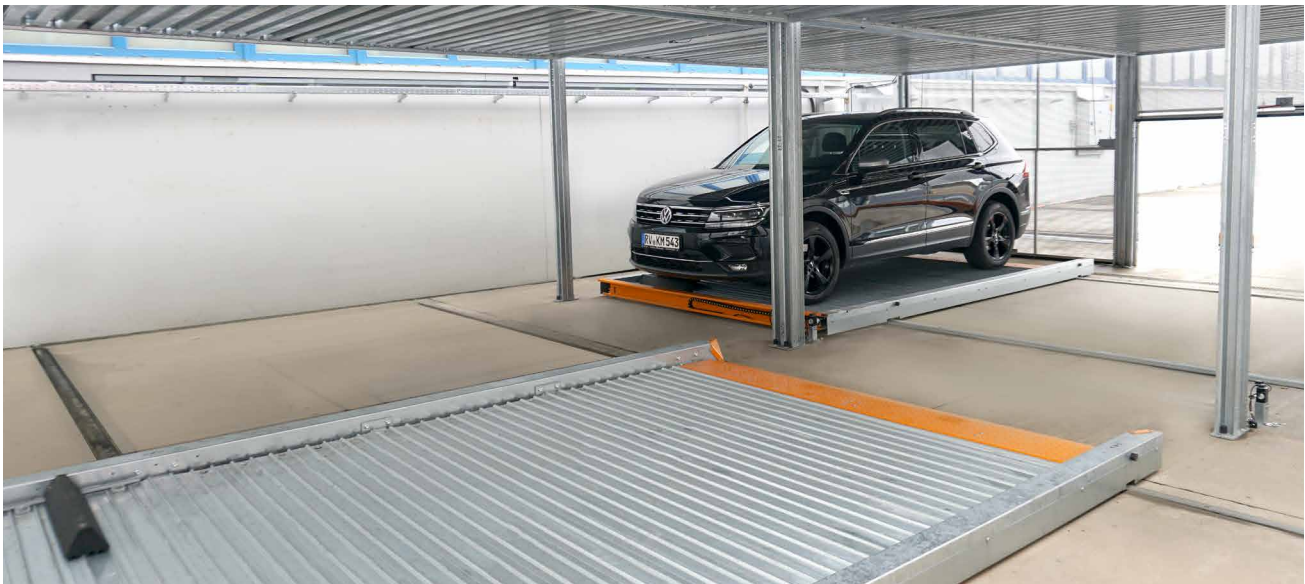


trendvario6200+ // Der durchfahrbare Premium-Halbautomat ohne Grube

- Der TrendVario 6200+ ist durchfahrbar, dadurch kann er einfach mit dem TrendVario 6100, 6200+, 6300 oder mit den ebenfalls durchfahrbaren Varianten 6100+ und 6300+ als zusätzliche Parkreihe kombiniert werden. Durch Wegfall der zweiten Fahrgasse realisieren Sie mit einem solchen Kombi-Parksystem auf gleicher Grundfläche eine noch höhere Stellplatzzahl. Der TrendVario 6200+ nimmt zwei Fahrzeuge übereinander auf. Die geparkten Fahrzeuge werden vertikal und horizontal verschoben und automatisch in die gewünschte Position gebracht. Für maximale Bedienungssicherheit ist die Einfahrtsebene vor der Gesamtanlage durch Tore abgesichert.

trendvario6200+ // The premium semi-automatic parking system without a pit

- The TrendVario 6200+ can be driven through, which means it can be easily combined with the TrendVario 6100, 6200+ and 6300, as well as the 6100+ and 6300+ (which can also be driven through), as an additional row of parking. As no second access lane is required, this sort of combined parking system enables you to have even more parking spaces within the same floor area. The TrendVario 6200+ accommodates two vehicles, one above the other. The parked vehicles are moved vertically and horizontally, and automatically transported to the desired position. For maximum operating safety, the access level is secured from the entire system by gates.



▣ Aufbau

- Für unabhängiges Parken
- Jetzt durchfahrbar dank neuem Hubsystem
- Pro System bis zu 30 Stellplätze - 4 Reihen hintereinander und 15 Raster nebeneinander möglich
- waagerechtes Befahren aller Parkebenen
- In Kombination mit TrendVario 6100, 6100+, 6300, 6300+ und 6200+ möglich

▣ Maße // Gewicht

- Gebäudemaße:
Höhe: 330 cm - 460 cm in 5 cm Schritten
Länge: 520 cm - 540 cm (incl. Vertikaltor)
- Stellplatzbelastung:
2.000 kg, optional 2.600 kg oder max. 3.000 kg
- Lichte Plattformbreite:
230 cm - 270 cm
- Fahrzeugmaße:
max. Höhe: EG 210 cm / OG 220 cm
max. Länge: 500 - 520 cm

▣ Setup

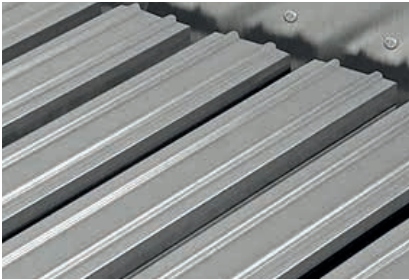
- For independent parking
- Can be driven through thanks to new lifting mechanism
- Up to 30 parking spaces per system – 4 rows behind each other and 15 grids next to each other possible
- Horizontal access to all parking levels
- Can be combined with the TrendVario 6100, 6100+, 6300, 6300+ and 6200+

▣ Dimensions // Weight

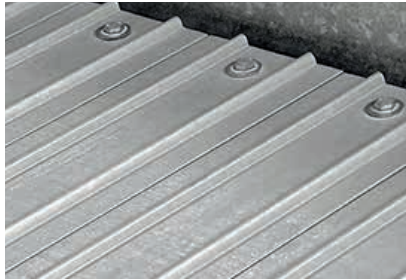
- Building dimensions:
Height: 330 cm – 460 cm in 5 cm steps
Length: 520 cm – 540 cm (incl. vertical gate)
- Platform load:
2,000 kg, optionally 2,600 kg or max. 3,000 kg
- Usable platform width:
230 cm – 270 cm
- Vehicle dimensions:
Max. height: GF 210 cm / UF 220 cm
Max. length: 500 - 520 cm

□ Ausstattung

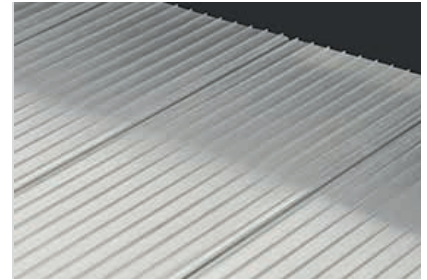
- Plattförmbelag:
StandardGrip, optional EasyWalk und AluLongLife



StandardGrip

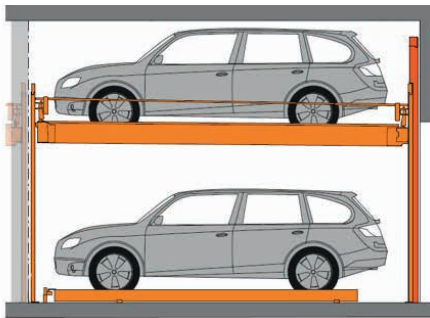


EasyWalk



AluLongLife

- Serienmäßig integriertes Vertikaltor
 - ✓ keine individuelle Planung nötig
 - ✓ keine Befestigung am Gebäude
 - ✓ in das System integriert
 - ✓ Leichtbauweise mit Aluminiumlochblech



□ Features

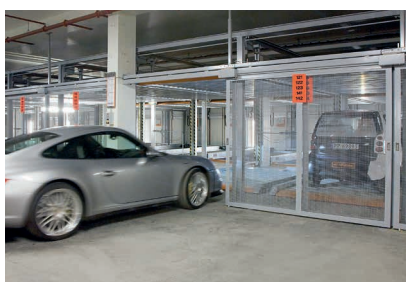
- Platform coating:
StandardGrip, optionally EasyWalk and AluLongLife

- Standard integrated vertical gate
 - ✓ no individual planning necessary
 - ✓ no fastening to the building
 - ✓ integrated into the system
 - ✓ lightweight construction with perforated aluminium plate

- alternativ elektrisches Schiebetor



- alternatively with electric sliding gate



□ Bedienung // Operation

- via SmartChip, SmartPortable oder SmartApp
- mit digitalem, Farb- HD-Touchscreen
- via SmartChip, SmartPortable or SmartApp
- with digital, colour HD touchscreen



Wenn Sie lächeln, haben wir unser Ziel erreicht.
When you smile, we have achieved our goal.

KLAUS Multiparking GmbH

Hermann-Krum-Str. 2
D-88319 Aitrach

Fon: +49 (0) 7565/508-0
Fax: +49 (0) 7565/508-88

info@multiparking.com

www.multiparking.com

Änderungen in Farbe, Design, Ausstattung, Maßen und Technik behalten wir uns vor. Abbildungen und Maßangaben sind unverbindlich.
We reserve the right to make changes to colours, designs, features, dimensions and technologies. Illustrations and dimensions are not binding.

